
Draadloze camera 30 LED CCD

Artikelnummer: 136



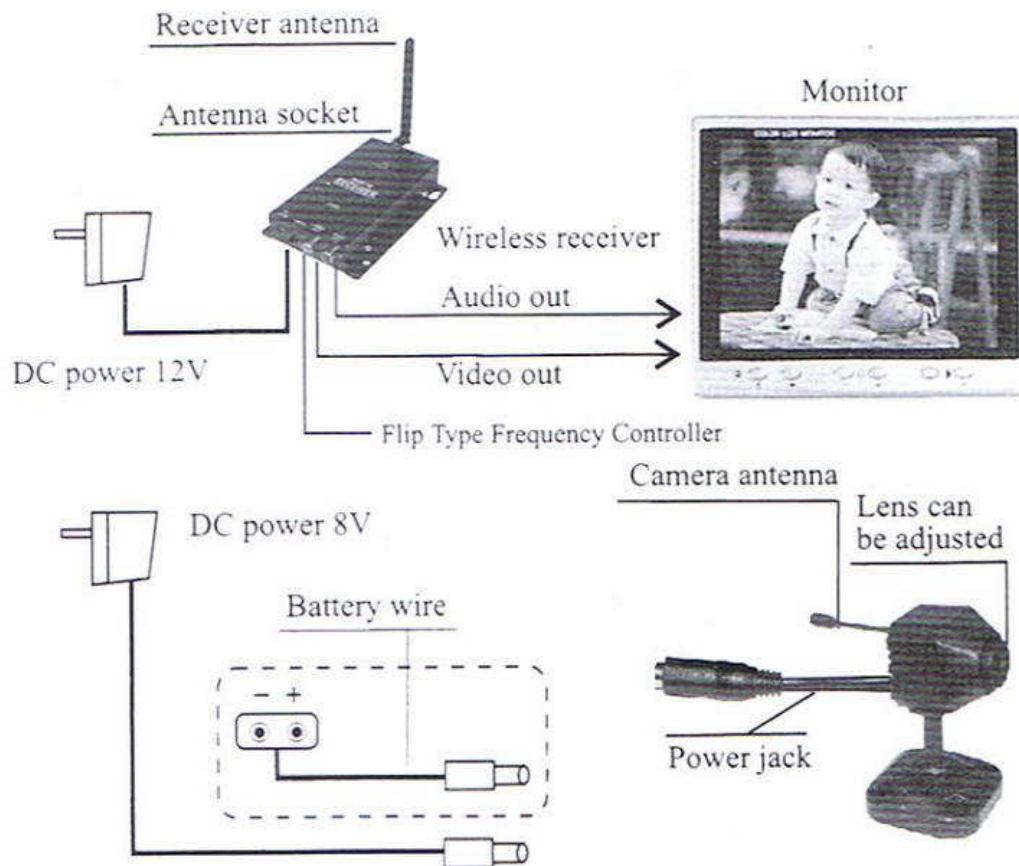
Specificaties:

Camera	
Grootte en type beeldchip	1/4" CCD
Afwerking	Zwart aluminium
Afmetingen van de camera (hoogte inclusief voet x diameter x diepte)	85x57x 57mm
Aantal tv-lijnen	420
Aantal pixels	512x582
Frequentie systeem	PAL
Kijkhoek	62°
Scan frequentie	50 Hz
Minimale lichthoeveelheid	0 lux
Aantal infrarood LED's	30
Afstand nachtzicht	15m
Vermogen van de zender (ingebouwd in de camera)	10mW
Spanning en stroom voor camera	DC 12V 80mA (max)
Afstand voor overdracht	50 - 150m (in open veld)
Gewicht camera	270g
Ontvanger	
Spanning en stroom voor ontvanger	DC 9 - 12V / 220mA
Afmetingen ontvanger	78x92x23mm
Gebruikstemperatuur	-20 ~ +50 °C
Gewicht ontvanger	250g
Maximale luchtvochtigheid	RH 85%
Ingebouwde microfoon voor de draadloze overdracht van geluid 4 kanalen beschikbaar zodat u tot 4 camera's storingsvrij tegelijk kan gebruiken Aluminium, weersbestendige behuizing De camera heeft aan de achterzijde een kleine opening ter grootte van een speldenkop om het geluid te kunnen opvangen (zie erop toe dat hierlangs geen water binnen kan of plak het gaatje toe)	

set omvat:

- 1 camera
- 1 ontvanger
- 2 adapters voor 220V: 1 voor camera én 1 voor ontvanger
- kabel om beeld en geluid aan te sluiten op een lcd , VCR, of standaard TV

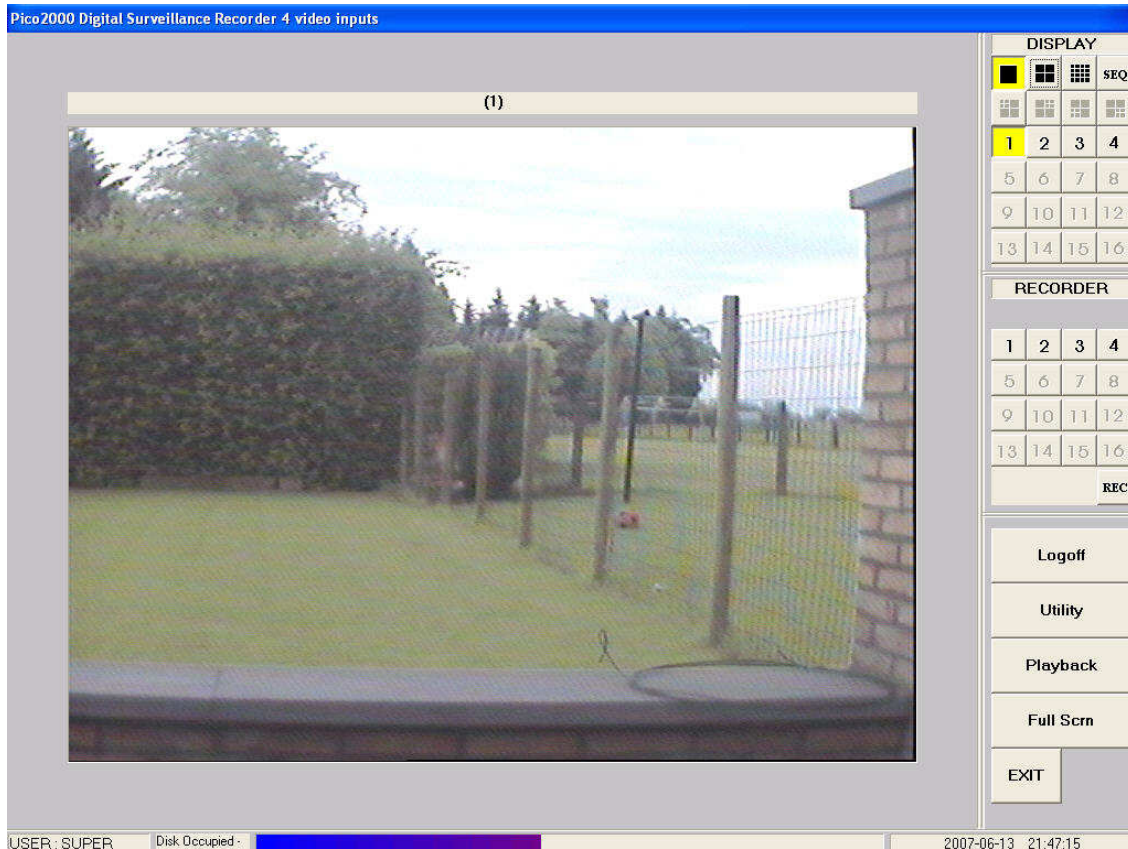
Aansluiting (“battery wire” en lcd niet inbegrepen)



Installatie:

1. Sluit de zwarte antenne met verguld contact aan op de ontvanger (erop draaien)
2. Sluit de JUISTE adapter aan op de ontvanger (op de adapter staat "for receiver")
3. Het power lampje brandt.
4. Sluit de AV-kabel (geel= beeld; white= geluid) aan op uw tv, lcd, videorecorder of PCI-kaart (ook bij ons te verkrijgen: beelden zie hieronder)
5. Sluit de JUISTE adapter aan op de camera door op de rode knop te drukken toot het ledje bij het juiste kaneel gaat branden (op de adapter staat "for camera")
6. Selecteer op de ontvanger het kanaal van de camera (zie getal op de camera)
7. Plaats de camera in de juiste positie om de beelden waar te nemen.

Beelden gemaakt met deze camera:



(1)

CORUS

Corus International Benelux Office
Maastricht, The Netherlands
www.corusgroup.com

CORUS

March März 2007 Mars Marzo

1 2 3 4
5 6 7 8 9 10 11
12 13 14 15 16 17 18
19 20 21 22 23 24 25
26 27 28 29 30 31

CORUS

Corus International Benelux Office
Maastricht, The Netherlands
www.corusgroup.com

CORUS

April April 2007 Avril Abril

2 3 4 5 6 7 1/8

DISPLAY

■	■	■	SEQ
■	■	■	■
1	2	3	4
5	6	7	8
9	10	11	12
13	14	15	16

RECORDER

1	2	3	4
5	6	7	8
9	10	11	12
13	14	15	16

REC

Logoff

Utility

Playback

Full Scrn

EXIT

USER: SUPER | Disk Occupied | 2007-06-13 21:51:12